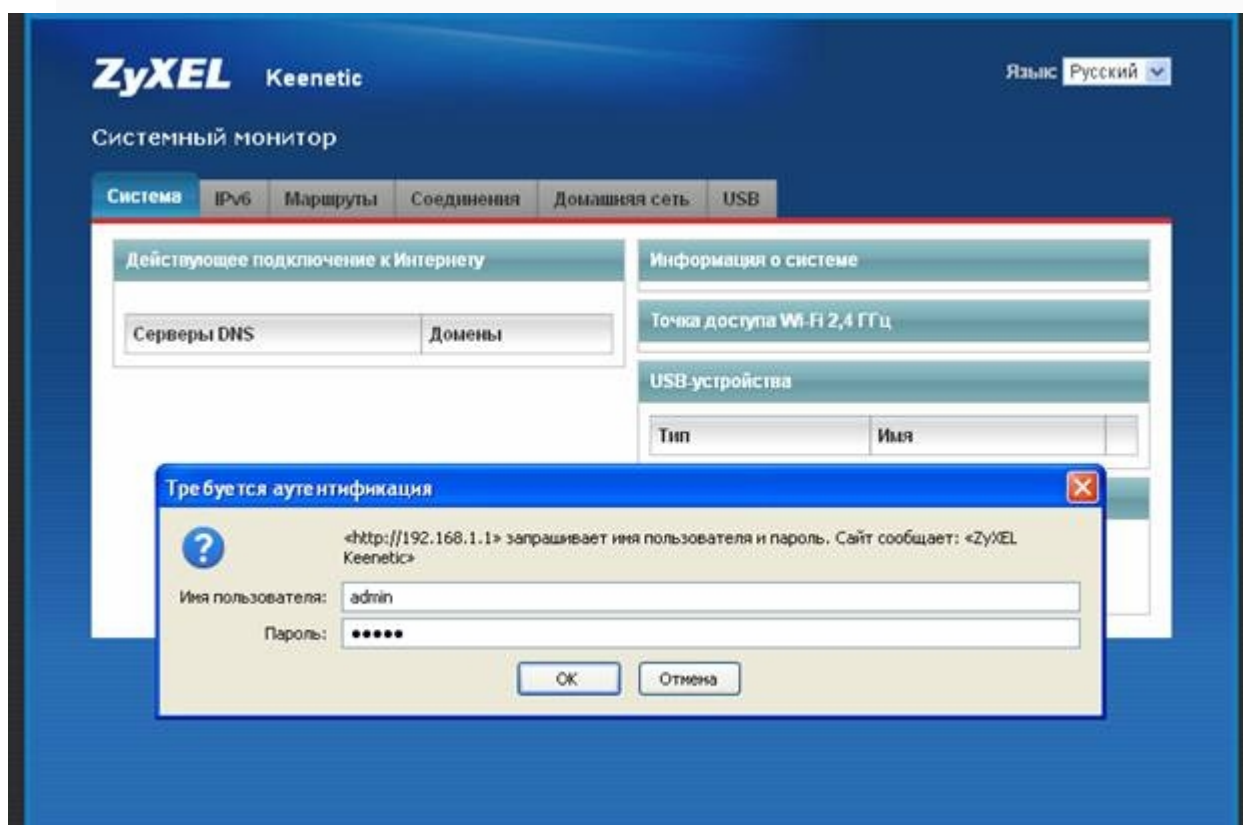
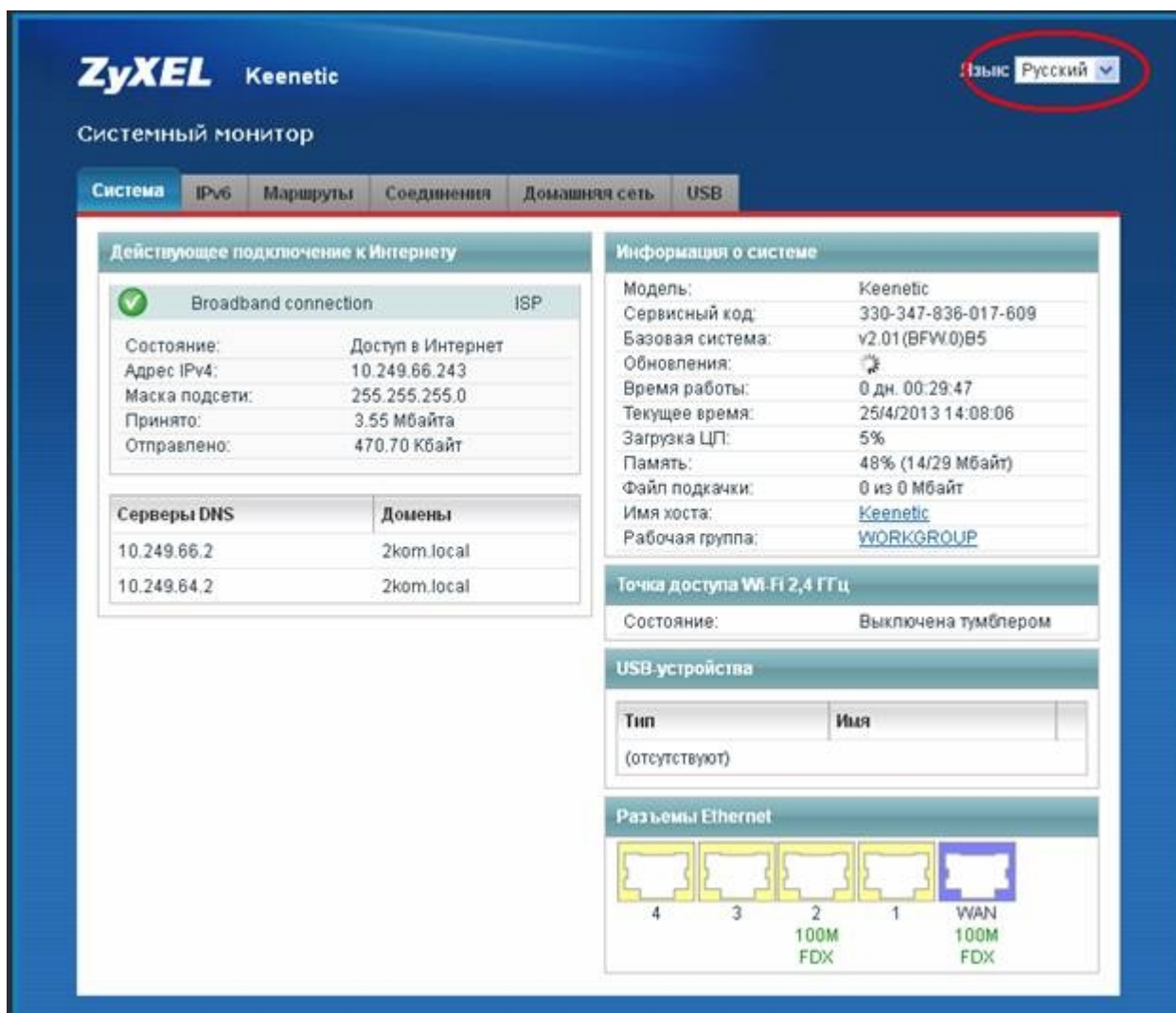


Перед настройкой ZyXel Keenetic включите адаптер питания интернет-центра в розетку, подключите кабель провайдера к WAN-интерфейсу маршрутизатора, а один из LAN-портов соедините кабелем с сетевой картой вашего компьютера.

Перейдите в любом браузере (Opera, Internet Explorer, Mozilla Firefox) по адресу <http://192.168.1.1> или <http://192.168.0.1>. Вы увидите приветствие интернет-центра ZyXel на экране компьютера.

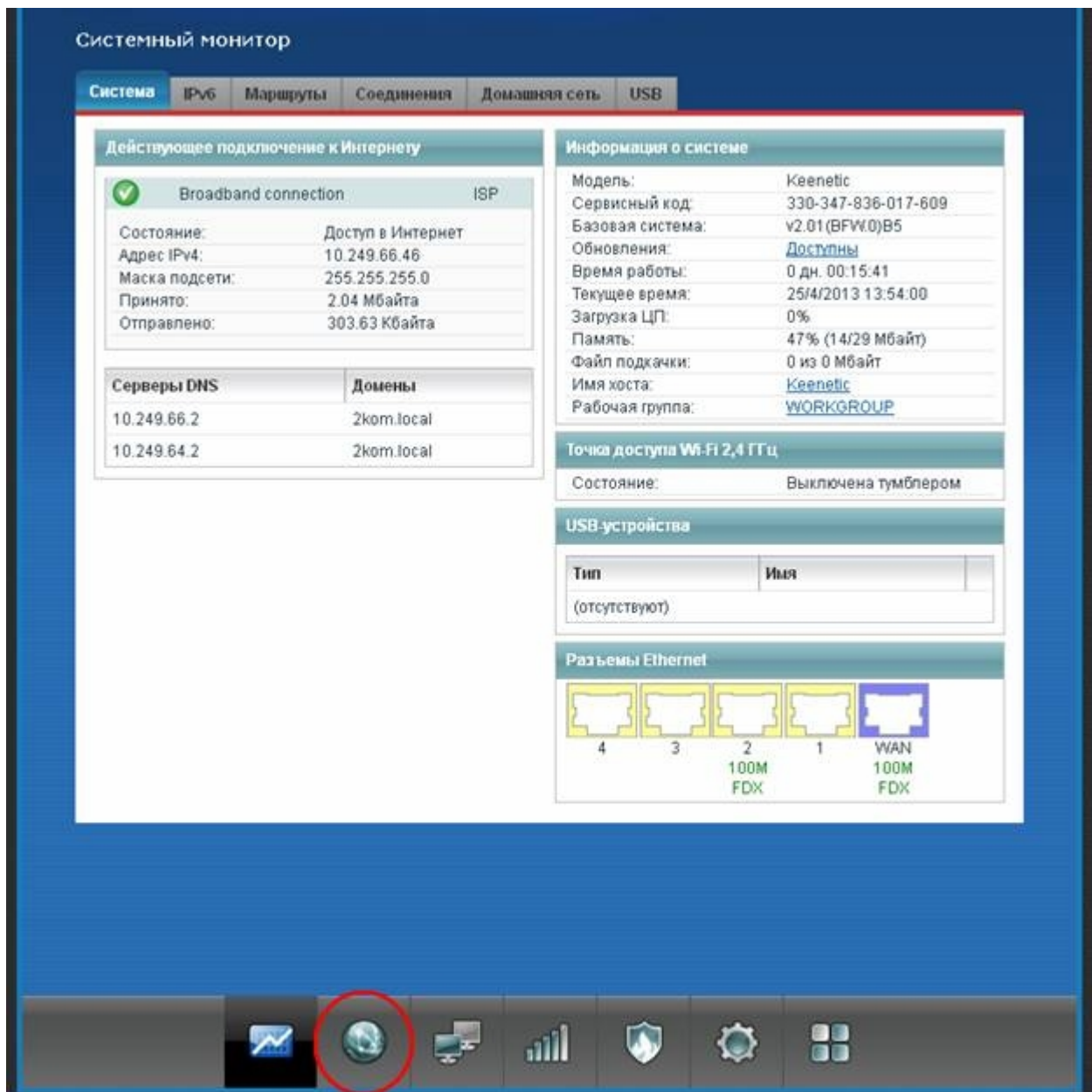


Для входа в веб-интерфейс нашего роутера потребуется ввести имя пользователя и пароль, а затем нажать на «Вход». По умолчанию имя пользователя - «admin», пароль - тоже «admin». После успешного ввода учетных данных вы увидите такое диалоговое окно. В верхнем правом углу выберите «Русский язык», как показано на рисунке.



## Настройка доступа к интернету в интернет-центре ZyXel Keenetic

Теперь приступим к настройке основной части интернет-центра ZyXel Keenetic – сетевой. Именно в сетевой части Вы заносите параметры для соединения роутера Keenetic со своим провайдером Интернета. Приступить к настройке соединения вы можете, нажав кнопку «Интернет» внизу, как показано на рисунке ниже:



Зайдите в меню PPPoE/VPN и нажмите кнопку Добавить соединение для настройки параметров подключения к Интернету.

**ZyXEL** Keenetic Giga II Язык: Русский

Интернет

Подключения IPoE **PPPoE/VPN** 802.1x 3G/4G Wi-Fi IPv6 Маршруты DyDNS Прочие

**Соединения с авторизацией (PPP)**

Если для доступа к Интернету необходима авторизация, создайте здесь новое соединение, выберите протокол доступа и укажите регистрационные данные, предоставленные провайдером. Можно также организовать защищенное соединение с VPN-сервером, например для удаленного доступа к корпоративной сети. Чтобы изменить параметры созданного соединения, щелкните его запись в списке.

Интерфейс	Тип	Описание	Интернет
(отсутствуют)			

Добавить соединение

В окне Настройка соединения выполните следующее:

- Убедитесь, что установлены галочки в поле Включить для активизации создаваемого подключения и в поле Использовать для выхода в Интернет.
- В поле Тип (протокол) укажите протокол подключения PPPoE.
- В поле Подключаться через укажите интерфейс, через который вы будете выходить в Интернет – Broadband Connection (ISP).
- В поля Имя пользователя и Пароль введите соответственно логин и пароль, предоставленные провайдером для подключения к Интернету.
- Остальные поля оставляем без изменений.  
Настройка подключения к Интернету завершена.

Интернет

- Подключения
- IPoE
- PPPoE/VPN
- 802.1x
- 3G/4G
- Wi-Fi
- IPv6
- Маршруты
- DyDNS
- Прочие

Соединения с авторизацией (PPP)

Настройка соединения

Включить:   
Использовать для выхода в Интернет:

Описание:

Тип (протокол): PPPoE

Подключаться через: Broadband connection (ISP)

Имя сервиса:

Имя концентратора:

Адрес сервера:

Имя пользователя: login

Пароль: 1234

Метод проверки подлинности: Авто

Шифрование данных:

Использовать CCP:

Настройка параметров IP: Автоматическая

IP-адрес:

Удаленный IP-адрес:

DNS 1:

DNS 2:

DNS 3:

Автоподстройка TCP-MSS:

Применить

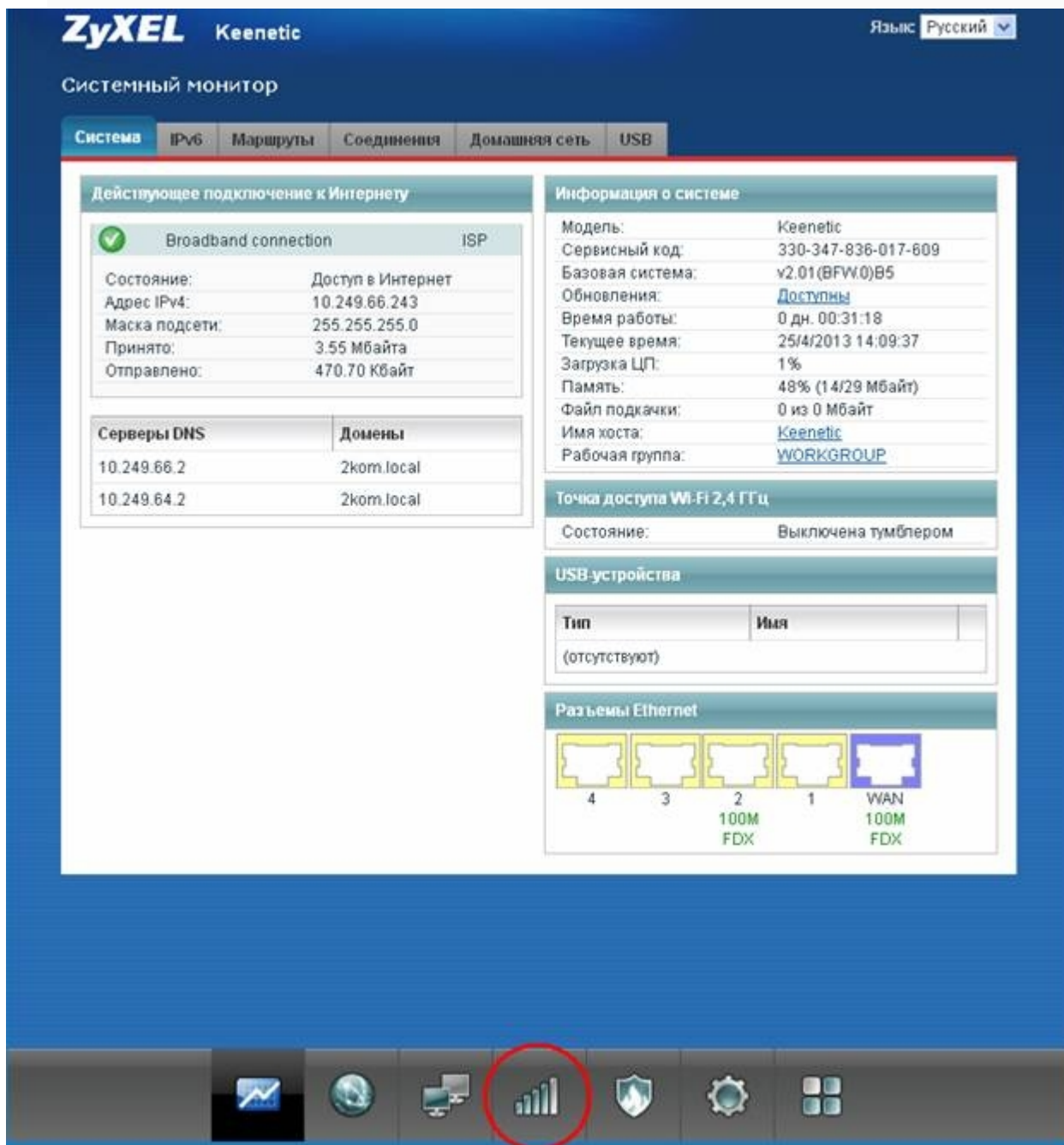
Отмена

Удалить



# Настройка Wi-Fi соединения в роутере ZyXel Keenetic

Для настройки Wi-Fi-соединения нажмите кнопку «Сеть Wi-Fi», как показано на рисунке ниже

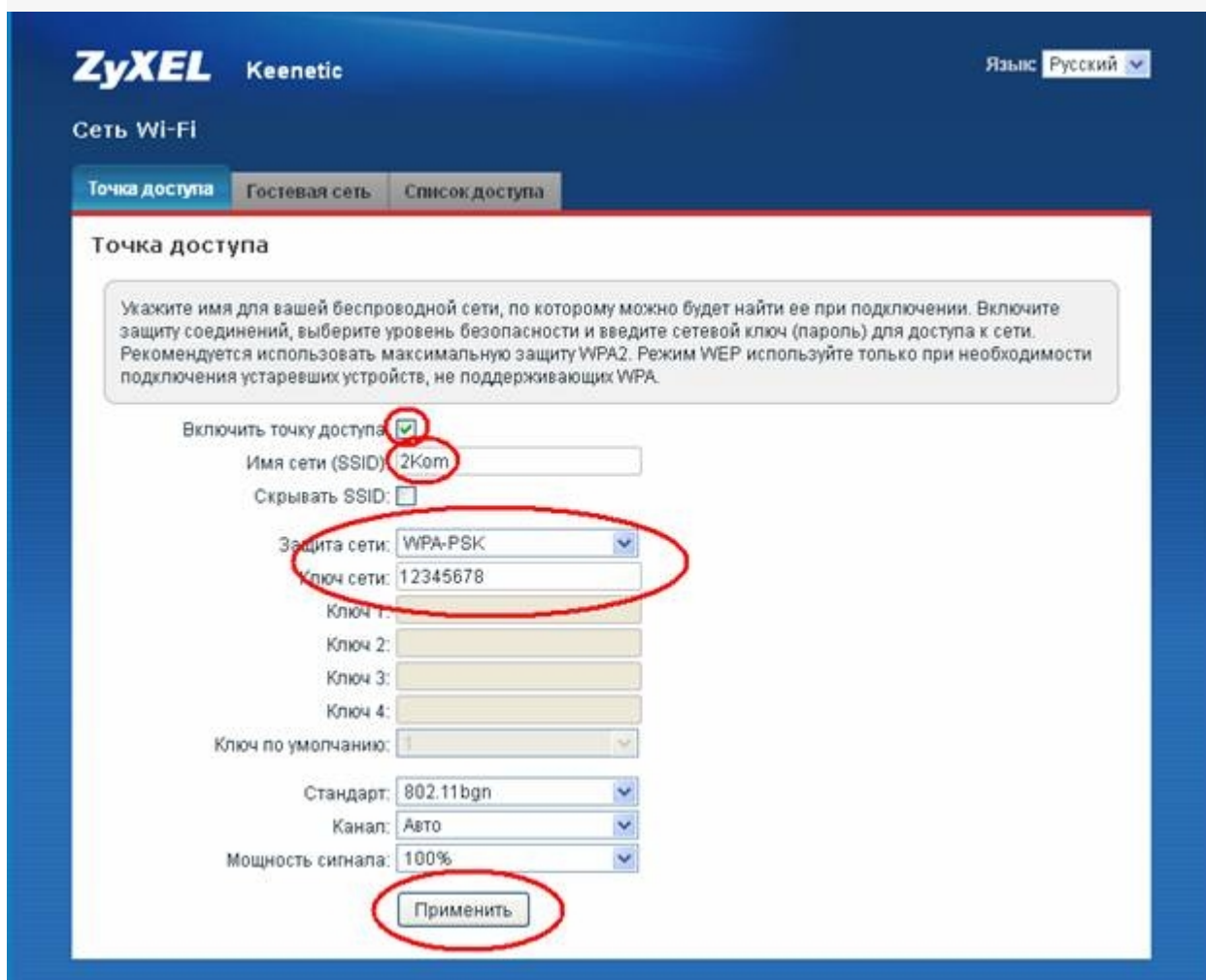


The screenshot shows the ZyXel Keenetic web interface. At the top, the language is set to Russian. The main menu includes 'Система', 'IPv6', 'Маршруты', 'Соединения', 'Домашняя сеть', and 'USB'. The 'Соединения' (Connections) tab is active, showing details for a broadband connection and system information. At the bottom, a navigation bar contains several icons, with the Wi-Fi icon (a signal tower) circled in red, indicating the next step in the configuration process.

В закладке «Точка доступа» установите галочку напротив «Включить». Далее введите имя сети (SSID) – латинскими буквами и цифрами (например, Dom\_201) и номер вашей квартиры слитно. В

поле «Защита сети» для лучшей защиты установите «WPA2-PSK», ниже в поле «Ключ безопасности сети», который будет являться паролем к вашей Wi-Fi-сети, введите латинские буквы или цифры слитно (от 8 до 63 символов). Нажмите кнопку «Применить».

Настройка Wi-Fi-сети завершена.



**ZyXEL Keenetic** Язык Русский

Сеть Wi-Fi

Точка доступа | Гостевая сеть | Список доступа

### Точка доступа

Укажите имя для вашей беспроводной сети, по которому можно будет найти ее при подключении. Включите защиту соединений, выберите уровень безопасности и введите сетевой ключ (пароль) для доступа к сети. Рекомендуется использовать максимальную защиту WPA2. Режим WEP используйте только при необходимости подключения устаревших устройств, не поддерживающих WPA.

Включить точку доступа:

Имя сети (SSID): 2Ком

Скрывать SSID:

Защита сети: WPA-PSK

Ключ сети: 12345678

Ключ 1:

Ключ 2:

Ключ 3:

Ключ 4:

Ключ по умолчанию:

Стандарт: 802.11bgn

Канал: Авто

Мощность сигнала: 100%

Применить